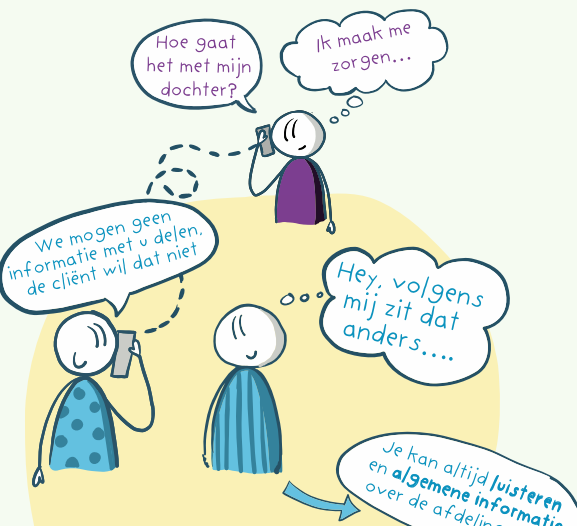


Naasten

cliënt

Hulpverlener



BALANCEREN RONDOM PRIVACY BINNEN DE GGZ

Je kan altijd luisteren en algemene informatie over de afdeling delen

en je kan naasten doorverwijzen naar de familie-ervaringsdeskundige



Moet ik alles wat een naaste met mij bespreekt vertellen aan de cliënt?



Waarom is dit veranderd?

Overleg met collega's, waaronder (familie) ervaringsdeskundigen

... en kijk naar de verschillende belangen als het gaat om samenwerken



Dit project wordt mede mogelijk gemaakt door:

i Meer weten?

Ga naar <https://gripresearch.nl/projecten/winst/>



VisualPower 050